

Seglingsföreskrifter

Tävling: Ackes Pokal
Datum: 2024 - 06 - 08
Arrangör: Waldemarsviks Segelklubb

1. Regler

- 1.1 Tävlingen genomförs i överensstämmelse med reglerna så som de är definierade i Kappseglingsreglerna (KSR) och med appendix S.
- 1.2 Reglerna i SRS 2021-2024 gäller.

2. Ändringar i seglingsföreskrifterna

- 2.1 Ändringar i seglingsföreskrifterna meddelas vid skepparmötet.

3. Signaler visade på land

- 3.1 Signaler på land visas på startberget.

4. Tidsprogram

- 4.1 Registrering och anmälan från kl. 09.30.
Skepparmöte kl. 10.00.
Tid för första varningssignal meddelas på skepparmötet.
Prisutdelning sker snarast efter sista båts målgång.

5. Klassflaggor och genomförande

- 5.1 **Klass Signalflagga**
SRS A

6. Kappseglingsområde

- 6.1 Kappseglingarna genomförs inom området ARHOLMEN - KALVEN - ST. ÅLÖ - ORMÖ - ARHOLMEN.

7. Banan

- 7.1 Triangelbana enligt banskiss som redovisas vid skepparmötet.
- 7.2 Banans längd ca 13 M.

**Waldemarsviks Segelklubb
Kappseglingkommittén**

8. Märken

- 8.1 Rundningsmärkena är röda bojar märkta A, B och S i banbeskrivningen nedan.

9. Starten

- 9.1 Startlinjen är mellan två startflaggor.

10. Mållinje

- 10.1 Samma som startlinjen.

11. Tidsbegränsning

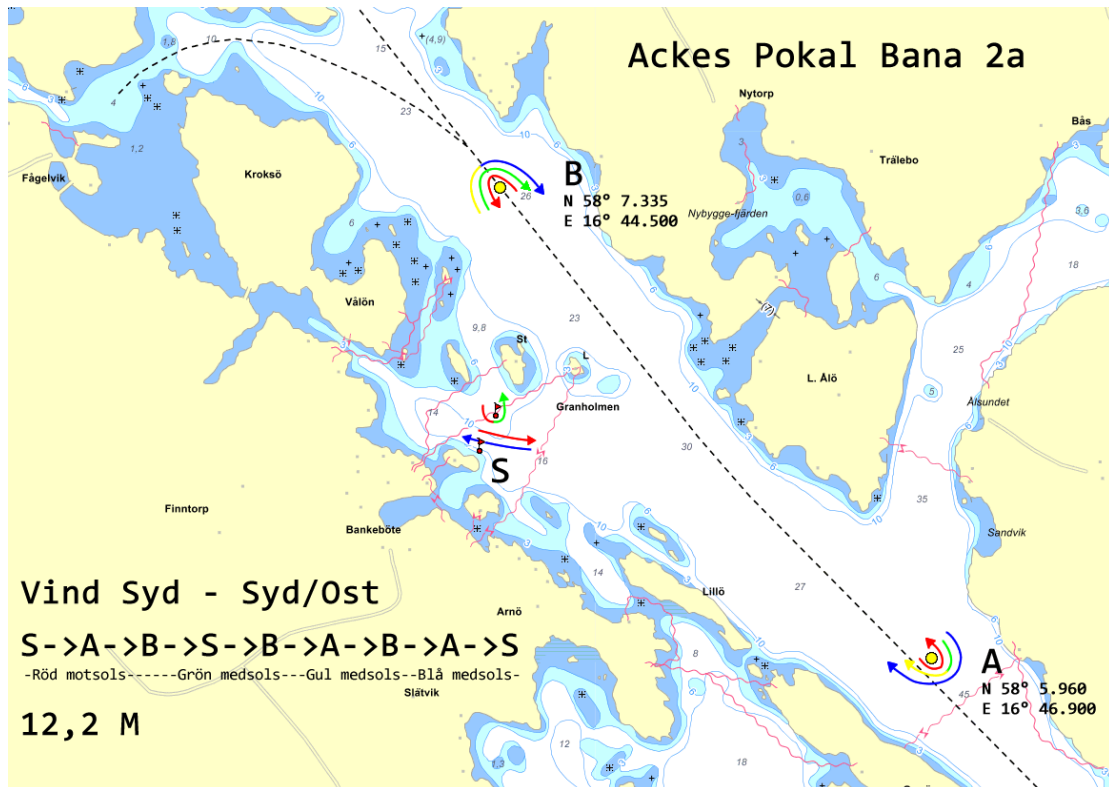
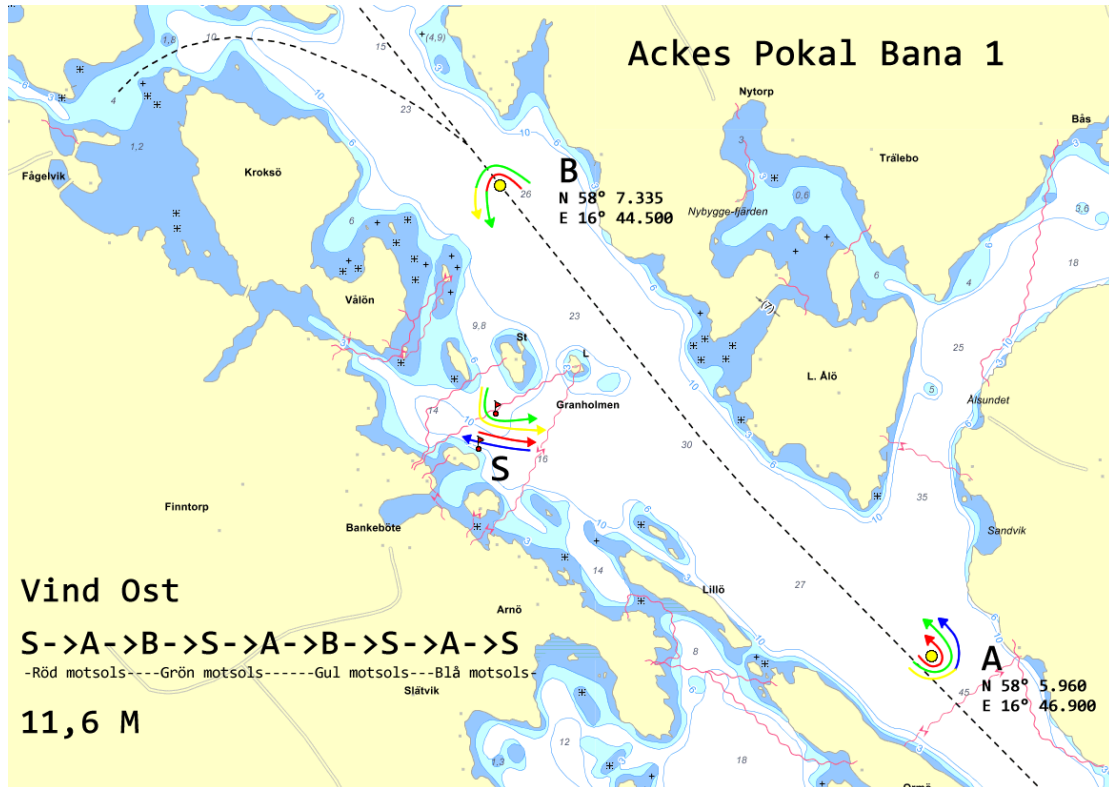
- 11.1 Om första båt påbörjar tredje varvet efter kl. 15.00 går denna i mål och seglingen avkortas till två varv.

12. Protester och ansökningar om gottgörelse

- 12.1 Protesttiden är 30 minuter och börjar då de tävlande har fått rimlig tid att segla in från banan. Protesttidens utgång anslås på anslagstavlan vid klubbhuset.

Kappseglingkommittén

Waldemarsviks Segelklubb
 Kappseglingsskommittén
 Banbeskrivning



**Waldemarsviks Segelklubb
Kappseglingskommittén**

